

(6.9.) Povzetek za javnost

Uvod

Za območje obravnave je bil leta 2016 sprejet Odlok o občinskem podrobnem prostorskem načrtu za območje pod Vitrancem v Kranjski Gori (KG H2). S tokratnim spremembami in dopolnitvami se spreminja le del veljavnega OPPN (zemljišči parc. št. 1184 in 570/1 obe k.o. Kranjska Gora), kjer je Občina Kranjska Gora skupaj z javnim interesom, izkazala interes za umestitev pretežno trgovske dejavnosti, ki v tem območju primanjkuje.

Območje se namenja gradnji manjšega trgovskega centra, ki bi vključeval trgovino, turistično informacijski center, bar in podzemno garažno hišo v kletni etaži.

Spremembe in dopolnitve OPPN (v nadaljevanju SD OPPN) se pripravlja na podlagi Zakona o urejanju prostora (ZUreP-3; Uradni list RS, št. 199/21, 18/23 – ZDU-1O, 78/23 – ZUNPEOVE, 95/23 – ZIUOPZP, 23/24, 109/24, 25/25 - odl. US in 75/25) in Pravilnika o vsebini, obliki in načinu priprave občinskega podrobnega prostorskega načrta (Uradni list RS, št. 99/07, 61/17 – ZUreP-2 in 199/21 – ZUreP-3).

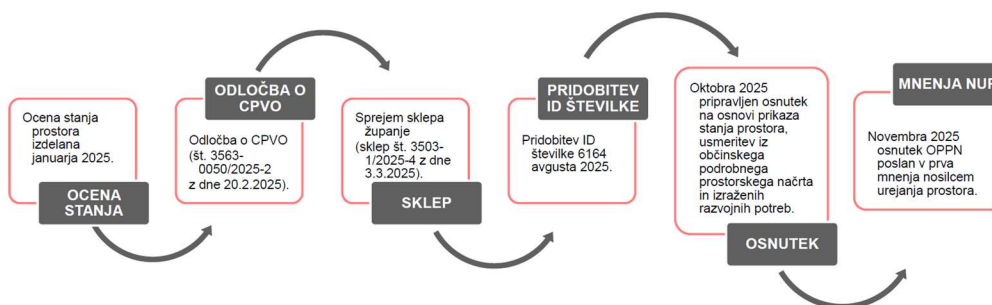


SD OPPN za območje pod Vitrancem (KG H2) – Javna obravnava – marec 2026



OBČINA KRANJSKA GORA

POSTOPEK



OBČINA KRANJSKA GORA

SD OPPN za območje pod Vitrancem (KG H2) – Javna obravnava – marec 2026

```

graph LR
    A["Večina nosilcev urejanja prostora ni imela pripomb oz. so se pripombe ustrezno vključile v dopolnjen osnutek."] --> B["DOPOLNJEN OSNUTEK"]
    B --> C["JAVNA RAZGRNITEV IN JAVNA OBRAVNAVA  
Predstavitve dopolnjenega osnutka javnosti v marcu in aprilu 2026."]
    C --> D["PRVA OBRAVNAVA  
Seja občinskega sveta."]
    D --> E["STALIŠČA DO PRIPOMB JAVNOSTI  
Priprava stališč do pripomb in predlogov, sklep o potrditvi stališč."]
    E --> F["IZDELAVA PREDLOGA  
Izdelava predloga."]
    F --> G["SPREJEM SD OPPN  
Uskladitev predloga in sprejem na seji občinskega sveta."]
  
```



OBČINA KRANJSKA GORA

SD OPPN za območje pod Vitrancem (KG H2) – Javna obravnava – marec 2026

DRŽAVNI NOSILCI UREJANJA PROSTORA	LOKALNI NOSILCI UREJANJA PROSTORA
<ul style="list-style-type: none">• Ministrstvo za kulturo• Ministrstvo za naravne vire in prostor (področje ohranjanja narave)• Ministrstvo za naravne vire in prostor (DRSV)• Ministrstvo za infrastrukturo (ceste in letalstvo)• Ministrstvo za okolje, podnebje in energijo• Ministrstvo za obrambo (URSZR)• Ministrstvo za digitalno preobrazbo	<ul style="list-style-type: none">• Elektro Gorenjska d.d.• Telekom Slovenije d.d.• Komunala Kranjska Gora d.o.o.• Občina Kranjska Gora



OBČINA KRANJSKA GORA

SD OPPN za območje pod Vitrancem (KG H2) – Javna obravnava – marec 2026

Območje se namenja gradnji manjšega trgovskega centra, ki bi vključeval trgovino, turistično informacijski center, bar in podzemno garažno hišo v kletni etaži.

Območje sprememb in dopolnitev OPPN je razdeljeno na posamezne funkcionalne celote:

- Dve funkcionalni celoti namenjeni prometnim ureditvam, pri čemer prva z oznako FC11 predstavlja vstopno prometnico na južnem delu območja in peš povezavo z JZ delom OPPN.
- Funkcionalna celota FC12 predstavlja kolesarsko pot in pešpot na severnem delu območja in peš povezavo z zahodnim delom OPPN.
- Eno funkcionalno celoto z oznako FCT namenjeno podzemni javni parkirni hiši s trgovsko stavbo.
- Štiri funkcionalne celote FCZP namenjene zelenim površinam



OBČINA KRANJSKA GORA

SD OPPN za območje pod Vitrancem (KG H2) – Javna obravnava – marec 2026

Koncept urejanja prostora

Območje se namenja gradnji manjšega trgovskega centra, ki bi vključeval trgovino, turistično informacijski center, bar in podzemno garažno hišo v kletni etaži.

Predvidena trgovska stavba je nepravilne tlorisne oblike, okvirnih tlorisnih dimenzij 51,95 m x 66,00 m, izvedena nad podzemno parkirno hišo in s konstrukcijskim rastrom prilagojena konstrukciji podzemne javne parkirne hiše.

Javna kletna garaža je predvidena nepravilne tlorisne oblike, okvirnih tlorisnih dimenzij 94,20 m x 89,00 m.

Skupni vertikalni gabarit objekta je (2)K + P + 1 (etaža je znotraj objekta dovoljena nad turistično informativnim centrom in gostinskimi lokalom). Maksimalna višina objekta je 11,00 m nad koto urejenega terena, v manjšem delu pa so zaradi tehničnih okoliščin dovoljena odstopanja od višinskega gabarita do 2,5 m, zaradi eventualnih zunanjih inštalacij, anten, dimnikov ali klimatskih naprav.



OBČINA KRANJSKA GORA

Koncept urejanja prostora

Objekt bo namenjen trgovski dejavnosti s spremljajočimi dejavnostmi (turistično informacijski center in gostinska dejavnost) ter dvoetažno podzemno garažno hišo (možna je izvedba samo ene kletne etaže).

Glede na lego v območju SD OPPN se objekt umešča v zahodni del obravnavanega območja, vzhodni del je namenjen parternim parkirnim površinam in zunanjim zelenim površinam z visoko vegetacijo.

Nad trgovskim objektom je predvidena ravna streha, ali dvokapna streha z minimalnim naklonom.

Ob severnem robu območja urejanja je vzporedno z regionalno cesto z oznako R1 201/0202 Podkoren–Kranjska Gora predvidena izvedba kolesarske poti v polnem profilu, v zimskem času bo predvidena zagotovitev koridorja za ureditev tekaške proge. Ob kolesarski poti (tekaški prog) je predvidena drevesna zasaditev.



OBČINA KRANJSKA GORA

Koncept urejanja prostora - prometna ureditev

Za obiskovalce območja, obiskovalce trgovskega centra in posamezne individualne turiste je predvideno na območju ureditev parkiranje v javni parkirni hiši v dveh kletnih etažah (možna je tudi izvedba samo ene kletne etaže) in na nivoju pritličja.

Uvoz v garažno hišo je predviden z zahodne strani objekta, kjer se zagotovi večino parkirnih mest.

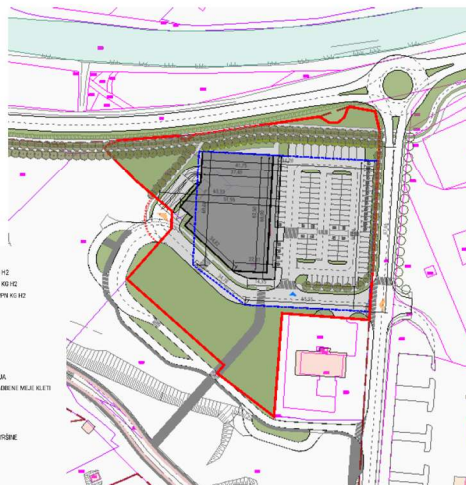
Dostava za potrebe obratovanja trgovske stavbe je predvidena na zahodni strani stavbe.



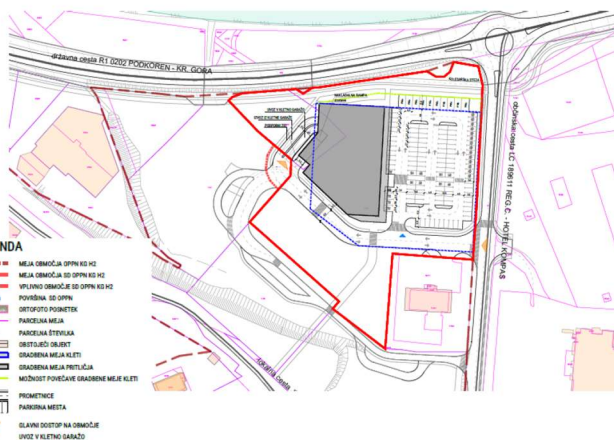
OBČINA KRANJSKA GORA



SD OPPN za območje pod Vitrancem (KG H2) – Javna obravnava – marec 2026



SD OPPN za območje pod Vitrancem (KG H2) – Javna obravnava – marec 2026



SD OPPN za območje pod Vitrancem (KG H2) – Javna obravnava – marec 2026